

# Schüco Living

Kunststof systeem voor ramen en deuren



## De nieuwe systeemgeneratie voor de efficiënte vervaardiging van toonaangevende kunststof ramen en deuren.

Maximale flexibiliteit, efficiëntie en proceszekerheid bij de productie en montage, de hoogste normen op het gebied van comfort en veiligheid en een breed scala aan ontwerp- en uitvoeringsmogelijkheden: het nieuwe kunststof systeem van Schüco bundelt vele voordelen in één product. De constructie van 82 mm overtuigt niet alleen met een wereldprimeur op het gebied van geïntegreerde afdichtingstechnologie, maar stelt ook normen op het gebied van energiezuinigheid.



Schüco LivIng biedt talrijke mogelijkheden met de hoogste eisen op het vlak van comfort, veiligheid, energie-efficiëntie en design.

## Flexibiliteit en efficiëntie bij verwerking en montage



Het nieuwe systeem Schüco LivIng voor kunststof ramen en deuren overtuigt door een eenvoudige, efficiënte en flexibele productie waardoor de proceszekerheid bij de verwerking en de montage aanzienlijk toeneemt. Afhankelijk van de wensen van de klant is het systeem leverbaar met aanslag- of middenafdichting en geschikt voor glasdiktes van 16 tot 54 millimeter. Dankzij het ingenieuze ontwerp besparen fabrikanten kosten en tijd bij planning, bestelling, productie en montage. Met haar unieke afdichtingsconcept en

identieke beslag-componenten zorgt de Twin-systeemtechnologie niet alleen voor minder gebruik van onderdelen en een verlaging van de opslagkosten, maar ook voor minimale bestelhoeveelheden. Ook de overige constructiedetails – zoals identieke vleugelprofielen bij aanslag- en middendichting, een overeenkomstige glassponninggeometrie en identieke stalen versterkingen in kozijnen en vleugels alsook in stolprofielen – vergroten het gebruik van gelijke onderdelen en maken een efficiënt productieproces mogelijk.

## Wereldprimeur in afdichtingstechnologie



De exclusieve afdichtingstechnologie van Schüco blijft ook na het lassen in het kritieke hoekbereik zacht en elastisch.

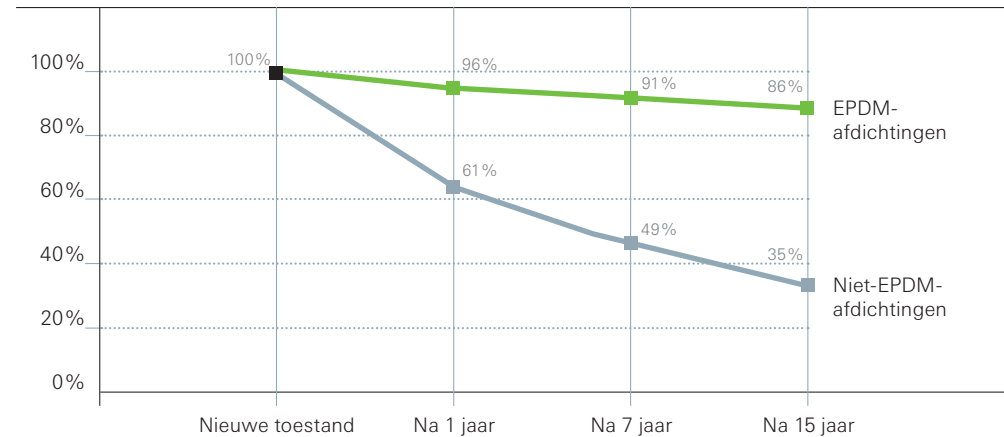


De traditionele afdichtingstechnologie vormt bij het lassen harde hoeken. Dit leidt tot een verlies van elasticiteit en dus tot een mindere afdichting.

Samen met haar ontwikkelingspartner Semperit heeft Schüco de eerste lasbare EPDM-afdichting voor ramen en deuren ontwikkeld die uitsluitend beschikbaar is voor partners van Schüco. Het gebruik van elastisch, lasbaar materiaal verbetert de afdichting in de moeilijke hoeken van het raam en zorgt tegelijkertijd voor een gesloten, visueel aantrekkelijke hoek zonder harde lasnaden. Het duurzame, milieuvriendelijke

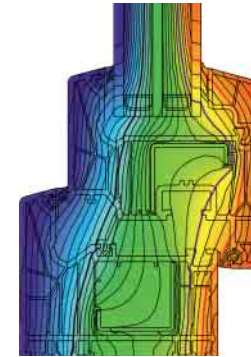
materiaal behoudt tijdens de volledige gebruiksduur zijn hoge afdichtingskwaliteit. Dit leidt tot minder klachten en draagt bij tot het waardebehoud van het gebouw. De UV- en koudebestendige EPDM-afdichtingen zijn geschikt voor alle klimaatzones en gebouwtypes en staan garant voor een permanente elasticiteit in het temperatuurbereik van  $-40\text{ °C}$  tot  $+120\text{ °C}$ .

**Bij een vergelijking van het herstelgedrag\* van EPDM-afdichtingen en niet-EPDM-afdichtingen van Schüco** blijkt duidelijk dat het hoogwaardige materiaal dat in EPDM-afdichtingen wordt gebruikt, gedurende de gehele levensduur zijn hoge afdichtingseffect en dus zijn positieve eigenschappen met betrekking tot bescherming tegen tocht, koude, natheid en lawaai behoudt. De niet-EPDM-afdichting verliest in de eerste jaren al enorm veel elasticiteit en wordt broos. Na ongeveer 7 jaar bedraagt het afdichtingseffect nog slechts ongeveer 50 %.

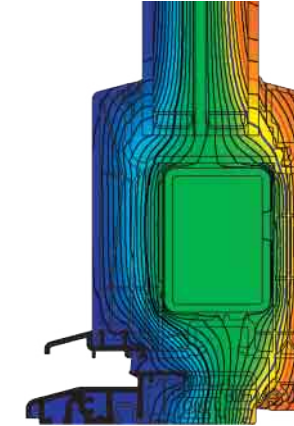


\*Gedrag van een afdichting bij terugkerende samendrukking, bijv. openen en sluiten van de ramen. Het optimale gedrag is een terugvorming naar de startcontour. Alleen die garandeert namelijk een permanent hoge afdichting.

## Perfecte energiebalans en veiligheid



Isothermenverloop  
Schüco LivIng 82 MD



Isothermenverloop  
Schüco LivIng AS  
huisdeur

Met de nieuwe serie ramen en deuren stelt Schüco ook qua energiezuinigheid normen. Door de 7-kamerprofiel-constructie bereikt Schüco LivIng met een bouwdiepte van 82 millimeter uitstekende  $U_f$ -waarden: bij de aanslagafdichtingsvariant tot  $1,0\text{ W}/(\text{m}^2\text{K})$  en in de uitvoering als middendichtingssysteem tot  $0,96\text{ W}/(\text{m}^2\text{K})$ .

Als daarbovenop nog de speciale kleefvleugel wordt gebruikt en de glazen worden gekleefd, kan zelfs een nog betere warmte-isolatie van de elementen worden bereikt. Zo kunnen zonder ingewikkelde extra maatregelen zelfs energieneutrale huizen worden gerealiseerd.



Met de modernste beslagtechniek tot RC 2 worden raam- en deurelementen van Schüco LivIng veilig gemaakt.



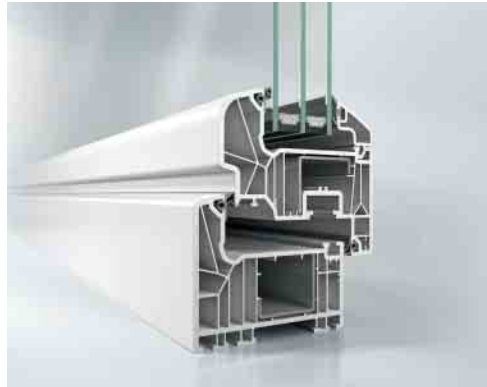
Optionele afsluitbare handvaten beveiligen de sluitfunctie van de vleugel.

Schüco LivIng biedt ook op maat gemaakte uitvoeropties op het gebied van veiligheids-techniek: ramen en deuren kunnen tot weerstandsklasse 2 (RC 2) worden uitgevoerd en de mogelijkheid van de glasverlijming zorgt voor extra bescherming.

# Talrijke mogelijkheden

## Schüco LivIng Rondo

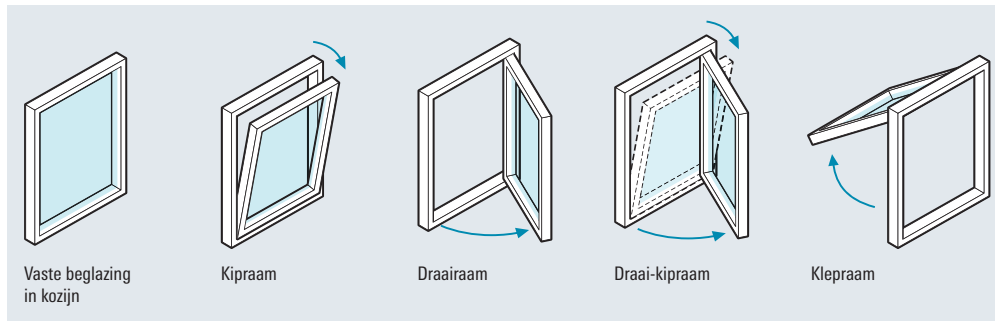
De ronde Softform-lijnvoering van de Rondo-raamvleugel reduceert optisch de aanzichtbreedten van de toch al slanke profielcontouren. Bovendien zorgen de rondingen voor een hoger zelfreinigingsvermogen van de profielen en worden de reinigingscycli beperkt.



Schüco LivIng is een compleet systeem met veel varianten van aansluit- en extra profielen. Of het nu gaat om private woningbouw, projectbouw, nieuwbouw of modernisering, het nieuwe Twin-systeem voldoet aan de individuele wensen van opdrachtgevers. Naast ramen, raamdeuren en balkondeuren kunnen ook PASK-deuren, zij-ingangdeuren en huisdeuren worden geproduceerd – zelfs tot verdiepingshoogte.

Ook het kleurenschema laat niets te wensen over: de exclusieve oppervlaktetechnologie Schüco AutomotiveFinish geeft de ramen en deuren van Schüco LivIng een glanzend metallic design. Een dergelijke afwerking wordt normaal gesproken alleen in de automobielindustrie toegepast. Het folieassortiment Schüco UnlimitedFinish met een selectie van meer dan 200 effen kleuren en houtstructuur alsook aluminium dekschalen uit de serie Schüco TopAlu, die alle RAL-kleuren en geanodiseerde kleuren afdekken, biedt een breed scala aan ontwerpmogelijkheden.

In aansluiting op het toenemende gebruik van grijstinten in de architectuur is Schüco LivIng ook met grijs profielbasisdeel leverbaar. Deze variant zorgt voor een uitgesproken harmonieuze samengang, vooral bij geopende ramen.



Individueel in de vormgeving, met de hoogste eisen qua veiligheid en comfort: Schüco LivIng combineert vele voordelen in één product.

Technische informatie	Schüco LivIng 82 AS	Schüco LivIng 82 MD
<b>Afmetingen</b>		
Bouwdiepte kozijnen	82 mm	82 mm
Bouwdiepte vleugels	82 mm	82 mm
Mogelijke beglazingsdikte	16 mm – 54 mm	16 mm – 54 mm
<b>Testen en normen</b>		
Thermische-isolatie volgens DIN EN 12412-2	$U_i = 1,0 W/(m^2K)$	$U_i = 0,96 W/(m^2K)$
Geluidsisolatie volgens DIN EN ISO 140-3 (maximaal)*	$R_{w,p} = 47 \text{ dB}$	$R_{w,p} = 47 \text{ dB}$
Inbraakwering volgens DIN EN 1627	RC 2	RC 2
Luchtdichtheid volgens DIN EN 12207 (klasse)	4	4
Slagregendichtheid volgens DIN EN 12208 (klasse)	9A	9A

\*Profiel- en beglazingsafhankelijk





## Schüco LivIng



**Met het systeem Schüco LivIng profiteert u van maximale flexibiliteit, efficiëntie en proceszekerheid bij verwerking en montage.**

Het innovatieve Twin-systeem met 's werelds eerste lasbare EPDM-afdichting (octrooi aangevraagd) maakt een rationele productie mogelijk. Voor toekomstbestendige ramen en deuren – helemaal conform uw eisen.

### Schüco Polymer Technologies KG

[www.schueco.be](http://www.schueco.be)  
[www.schueco.nl](http://www.schueco.nl)

Follow us:



### Schüco – Systemoplossingen voor ramen, deuren en gevels

Het in Bielefeld gevestigde Schüco International KG ontwikkelt en verkoopt systeemoplossingen voor ramen, deuren en vliesgevels. De 5.650 medewerkers die wereldwijd voor het bedrijf werken, zorgen er vandaag en in de toekomst voor dat het bedrijf marktleider is en blijft op het gebied van service en technologie. Naast innovatieve producten voor woningen en bedrijfsgebouwen biedt de specialist op het gebied van gebouwschillen advies en digitale oplossingen in alle fases van een bouwproject – vanaf het initiële idee, de planning en de productie tot de montage. 12.000 gevefabrikanten, architecten, aannemers en investeerders werken met Schüco samen. Het bedrijf is in meer dan 80 landen actief. Meer informatie op [www.schueco.com](http://www.schueco.com)

**ORIGINELE RESERVEONDERDELEN VAN SCHÜCO  
SNEL EN EENVOUDIG ONLINE BESTELLEN  
[WWW.SCHUECO.DE/ERSATZTEILE](http://WWW.SCHUECO.DE/ERSATZTEILE)**



Hier merken "Schüco" en andere zijn in Duitsland en diverse internationale markten beschermd. Wij geven u op aanvraag graag nadere informatie.

P 4 150/NU/05/20/Printed in Germany.  
Wijzigingen en vergissingen voorbehouden. Ditzelfde geldt voor de afbeeldingen.

# SCHÜCO